


ESDEC

INNOVATIVE MOUNTING SYSTEMS



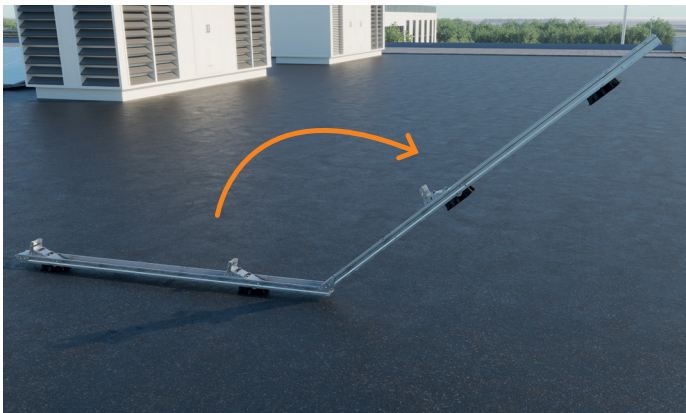
**TILLFÖRLITLIG
OCH SNABB
INSTALLATION PÅ
KOMMERSIELLA TAK**

FLATFIX

WAVE
PLUS

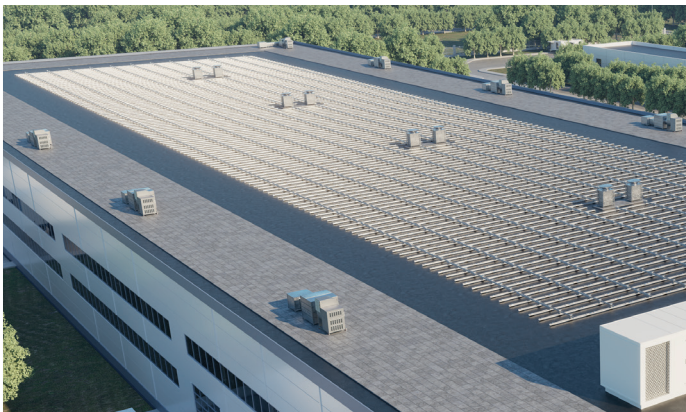
www.esdec.com

FÖRDELARNA MED FLATFIX WAVE PLUS



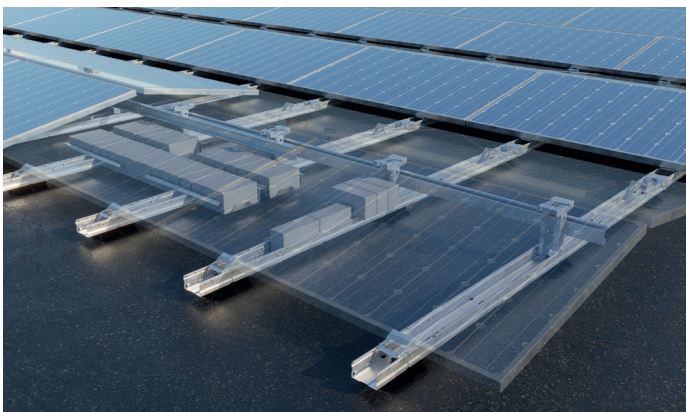
SNABBT OCH ENKELT

- Snabb, enkel installation:
- Förmonterade enheter med klickkoppling
- Inga verktyg behövs
- Minimalt antal komponenter
- Maximal effektivitet
- Inbyggd kabelhantering
- Enkla att demontera för underhåll och inspektion



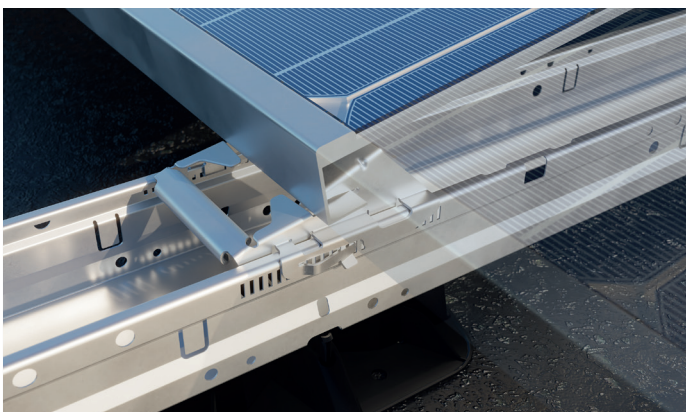
MAXIMAL EFFEKTIVITET

- Perfekt för storskaliga kommersiella projekt
- Lämpliga för den nya generationen med större solpaneler
- Stora panelfält (max. 40x40 m/1600 m²)
- Lämpliga för paneler upp till 1150 mm breda
- Lutningslängd på 2 300 mm eller 2 460 mm
- Lutningsvinkel 10°
- Lämplig för flänstjocklekar från 1,2 mm till 2,8 mm
- För följande takmaterial: betong, bitumen, EPDM, PVC och TPO



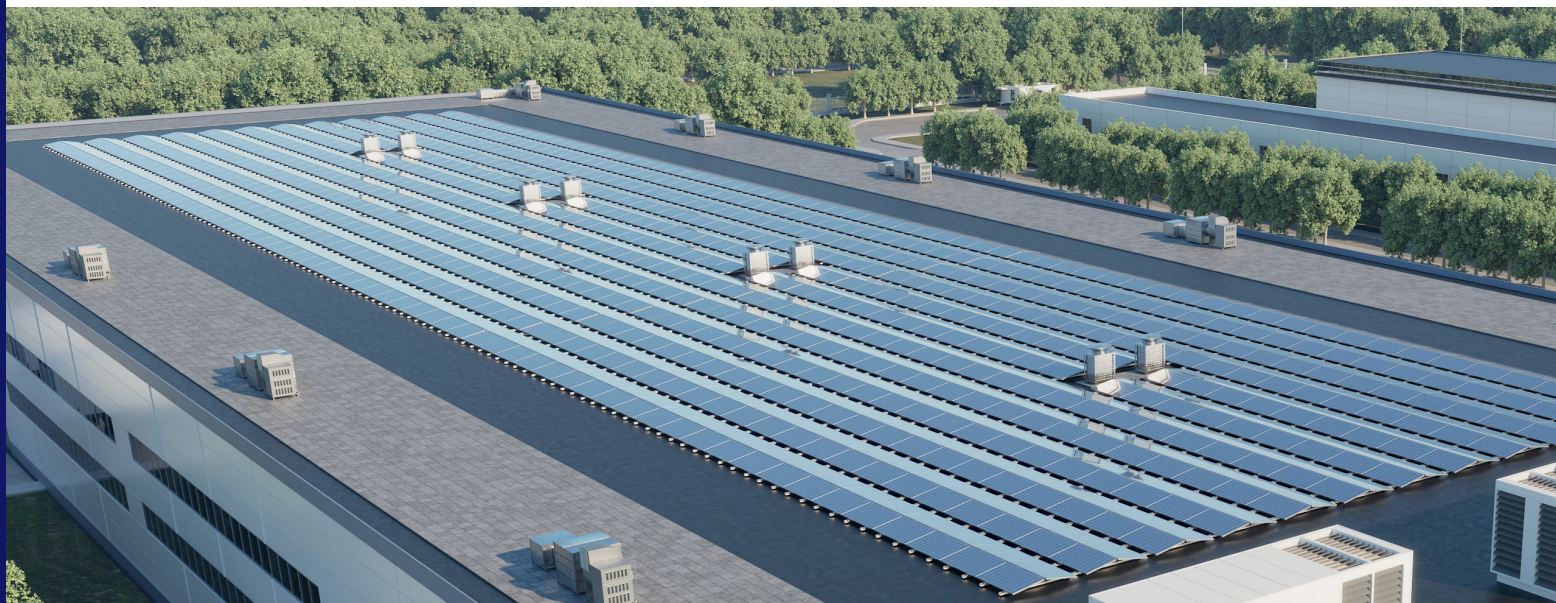
TILLFÖRLITLIGT

- Enkel installation av förmonterade enheter utan skruvar
- Aerodynamisk design
- Robust system tack vare horisontella och vertikala kopplingar
- Bästa tänkbara stöd för panelerna: 2 basenheter per panel
- Testat enligt internationella standarder
- 20 års produktgaranti



SÄKERHET

- Basplattor med rörliga kopplingar
- Unik termisk avledning förhindrar att takmaterialet skadas
- Integrerad bindning
- Låg punktbelastning
- Panelen spänns fast på långsidan, enligt panelleverantörernas specifikationer, vilket minimerar risken för skador på panelen
- Belastningen på panelerna avlastas och de utgör inte en del av stödsystemet
- Uppfyller de strängaste kraven på korrosionsbeständighet



MED DE MEST OMFATTANDE FUNKTIONERNA FÖR FRAMTIDSSÄKRAD TILLFÖRLITLIGHET

Snabb, felfri installation

FlatFix Wave Plus kan installeras oerhört snabbt eftersom monteringen görs i några få steg. Rikta in och förläng de förmonterade basenheterna, klicka fast det höga baselementet och stabilisatorerna och sätt dit solpanelen, utan att använda skruvar eller verktyg, med det unika panelspännsystemet. Hela installationen, inklusive fastlåsning av solpanelen, kan utföras utan verktyg. Stabilisatorerna ger även utrymme för kabeldragning.

Maximal effektivitet på taket

Maximal effektivitet på taket är en av de grundläggande principerna för FlatFix Wave Plus. FlatFix Wave Plus's konfiguration med dubbla paneler ger den mest stabila energiavkastningen under dagen och gör att takets yta kan utnyttjas så effektivt som möjligt. Denna konfiguration är utformad för storskaliga projekt och även den nya generationen stora solpaneler kan användas. Tack vare systemets styvhet kan fält på upp till 40 x 40 meter enkelt installeras.

Säkert och tillförlitligt

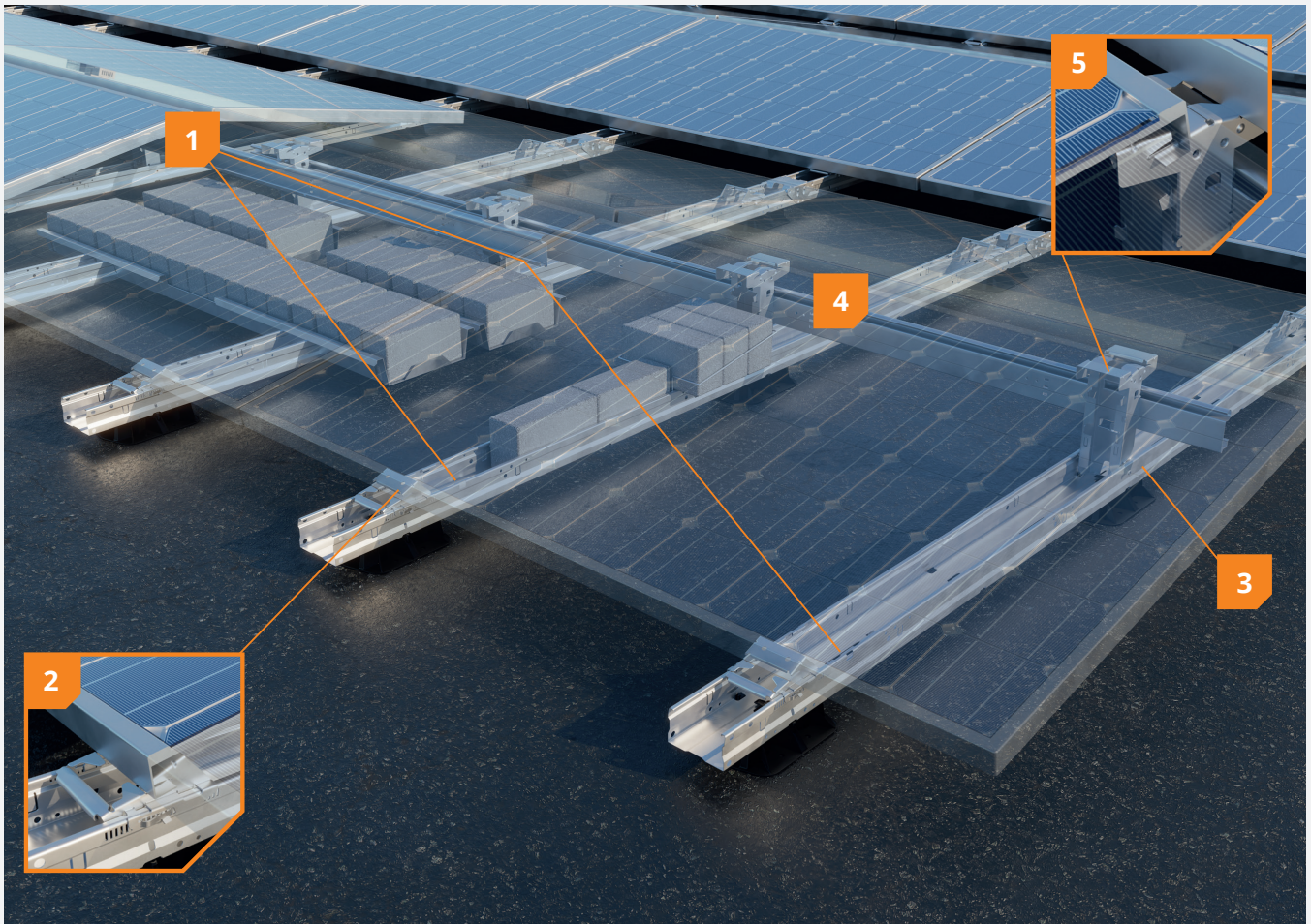
Varje panel stöds av två enheter. Eftersom panelerna kläms fast på långsidan, vilket krävs av de flesta tillverkare av solpaneler, är risken för skador på panelerna minimal. Stabilisatorn ser till att överbryggningen av krafterna inte går genom panelen, och panelerna förblir därför i ännu bättre skick under årens lopp. Det patenterade FlatFix Wave Plus-systemet har genomgått omfattande tester. Det uppfyller också de högst ställda kraven på korrosionsbeständighet. FlatFix Wave Plus är en högkvalitativ montagelösning. Systemet uppfyller de strängaste internationella standarderna och har 20 års garanti.

FÖRDELAR FÖR INSTALLATÖREN

- ✓ Supersnabb och felfri installation
- ✓ Inga verktyg behövs
- ✓ Enkelt att montera
- ✓ Inbyggd kabelhantering

FÖRDELAR FÖR ÄGAREN

- ✓ Maximal effektivitet för kommersiella projekt
- ✓ Uppfyller aktuella försäkringskrav
- ✓ Använder premiummaterial
- ✓ 20 års produktgaranti



1 2 enheter per panel

Varje solpanel stöds av 2 enheter på långsidan, vilket gör systemet mycket lämpligt för de större solpanelerna i nästa generation. I zoner med hög vind- och snöbelastning används ofta en extra enhet.

2 Unikt, patenterat spännsystem

Enkel och säker montering av panelen med hjälp av en unik, patenterad spännmekanism. Inga skruvar behövs.

3 Inga verktyg behövs

Installationen görs helt utan verktyg: Basenheterna är enkla att vika upp och koppla ihop.





4 Inbyggd kabelhantering

Snabb och enkel frammatning och dragning av kablar med hjälp av stabilisatorernas kabelhållare och inbyggda kabelränna.

5 Integrerad bindning

Bindningen är inbyggd i det höga baselementets spännmekanism. Panelens anodiseringsskikt har en räfflad kant som kopplar panelen till stödramen av stål.

DUBBELENHET

- | | | | |
|--|---|---|---|
|  | FlatFix Wave Dubbelmodul 4P
1009100 Max. panelbredd: 990 - 1070mm (DR1)
1009150 Max. panelbredd: 1070 - 1149mm (DR2) |  | FlatFix Wave Vindskyddssats
1009148 Max. panelbredd: 990 - 1070mm
1009158 Max. panelbredd: 1070 - 1150mm |
|  | FlatFix Wave Startmodul Dubbel 4P
1009101 Max. panelbredd: 990 - 1070mm (DR1)
1009151 Max. panelbredd: 1070 - 1149mm (DR2) | | |
|  | FlatFix Wave Dubbelmodul 2P
1009102 Max. panelbredd: 990 - 1070mm (DR1)
1009152 Max. panelbredd: 1070 - 1149mm (DR2) | | |







SYSTEMKOMPONENTER

- | | |
|--|--|
|  | FlatFix Wave Vindskyddsklämma
1009153 |
|  | FlatFix Wave Stabilisator
1009110 2900mm
1009111 3530mm
1009114 4000mm |

BALLASTALTERNATIV

- | | |
|---|---|
|  | FlatFix Wave Ballastfäste
1009123 |
|  | FlatFix Wave Ballastfäste perimeter
1009126 |
|  | FlatFix Wave Ballastråg
1009129 |
|  | FlatFix Wave Ballastrågsförlängare
1009130 |

TILLBEHÖR

- | | | | |
|--|--|---|--|
|  | FlatFix Wave Basplatta (extra)
1009120 |  | FlatFix Wave Modulupplåsningsverktyg
1009142 |
|  | FlatFix Wave Kabelfäste för Stabilisator
1009124 |  | FlatFix Wave Mätstång 2500mm
1009143 |
|  | FlatFix Wave Kabelfäste för hög bas
1009125 |  | FlatFix Wave distansverktyg
1009144 |

Projektsupport

- Omfattande teknisk projektdokumentation**
- Ballastritning
 - Elektroteknisk säkerhet (jordning och bindning)
 - Takbelastning (snö och punktbelastning)
- Logistisk support**
- Projektbaserade leveranser
 - Expressleverans
- Teknisk rådgivning**
- Installationsutbildning på plats
 - Projektutformning och ballastberäkning



Garanti

- ✓ Uppfyller aktuella försäkringskrav
- ✓ Motsvarar solpanel tillverkarnas specifikationer
- ✓ Uppfyller de högst ställda kraven på korrosionsbeständighet
- ✓ Har genomgått omfattande tester
- ✓ 20 års produktgaranti





BUILDING VALUE⁺ FOR SOLAR PROFESSIONALS

Esdec

Londenstraat 16
7418 EE Deventer
Nederlândia

☎ +31 850 702 000

✉ info@esdec.com